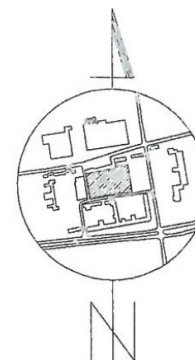
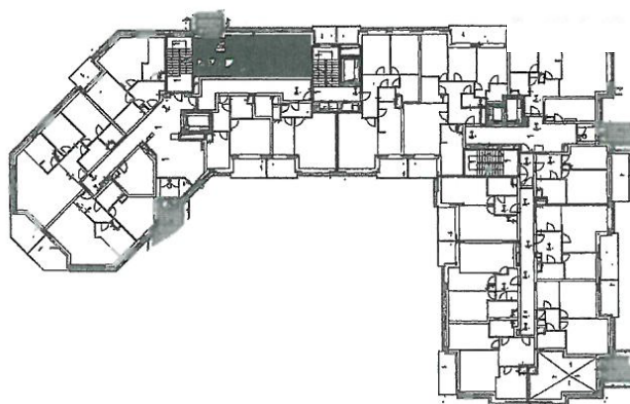


Położenie obiektu w terenie



ZESPÓŁ ZABUDOWY MIESZKANIOWEJ  
WIELORODZINNEJ Z CZĘŚCIĄ  
USŁUGOWĄ I GARAŻEM PODZIEMNYM  
Warszawa ul. Giędlowa 4  
Budynek C

INWESTOR  
Capital Art Apartments Sp. z o.o.  
Al. Jerozolimskie 123a  
02-017 Warszawa

rodzaj pomieszczenia	nr	powierzchnia (m <sup>2</sup> )
lokal użytkowy	C.U1.	53,55

Uwaga:  
Obliczenia powierzchni wykonano w oparciu o normę PN-ISO 9026:1997  
Wymiary pomieszczeń podano w świetle tynków

Pomiar i obliczenie powierzchni wykonano  
w studiu geodezyjnym "GEONET"  
05-803 Pruszków ul. Dąbrowskiego 11  
w miesiącach: lipiec - sierpień 2009

INWENTARYZACJA POWIERZCHNI LOKALI  
Rzut Lokalu C.U1.

